

## **PROJETO: BiciMobi / CiMTB Experience** **Bicicleta para Todos**

### **the activity of riding a bicycle:**

*Bicycling has become more popular in the city.*

*Bicycling should be for everyone, not just the young, fit, and physically daring.*

### **INTRODUÇÃO**

Araxá está prestes a realizar um sonho que teve início ainda na transição dos anos 80 para os anos 90, quando um grupo de pessoas começava a descobrir o *Mountain Bike* e praticá-lo de forma mais intensa pelos arredores do município. Quase que imediatamente os serviços em bicicletas se especializaram, o número de ciclistas e eventos esportivos de MTB se intensificaram, principalmente no local onde já se imaginava ser a arena perfeita para os atletas de todo o mundo se enfrentarem e se divertirem pedalando em suas bicicletas: o Barreiro.

A página seguinte dessa história foi escrita com maestria pela CiMTB, que ao longo dos últimos 20 anos, revolucionou o posicionamento de Araxá, do Triângulo Mineiro, de Minas Gerais e do Brasil, incluindo a pista de MTB do Barreiro no seleto grupo das principais pistas do mundo, consagrando o local como o templo do MTB nacional. Nos últimos 20 anos a CiMTB (Copa Internacional de Mountain Bike) recebeu delegações de mais de 30 países, além de atletas campeões mundiais e, através desses anos, Araxá tem sido o palco para as seletivas dos Jogos Olímpicos desde Pequim 2008, Londres 2012, Rio de Janeiro 2016, Tóquio 2020 e, como não poderia ser diferente, celebrando os 21 anos de CiMTB, o município também sediará as seletivas dos Jogos de Paris 2024.

Por esses e tantos outros motivos, Araxá foi presenteada com a confirmação da realização de dois grandes eventos em 2024, o sonho de sediar uma etapa da Copa do Mundo de Mountain Bike, entre os dias 18 e 21 de abril de 2024, e a 21ª edição da CiMTB - Copa Internacional, no Grande Hotel Termas de Araxá, entre os dias 26 e 28 de abril.

## OBJETIVO

No atual contexto de uma população mundial, majoritariamente urbana, onde os problemas ligados à circulação de pessoas nas cidades aumentam, os estudos sobre a importância da bicicleta para a mobilidade cidadã sustentável tornam-se temas de interesse público e privado nas sociedades em pleno desenvolvimento.

Por esse motivo a realização da etapa da Copa do Mundo de Mountain Bike, em conjunto com a etapa da CiMTB, em Araxá, é uma excelente oportunidade para fomentar a prática do ciclismo de lazer e utilitário no município.

Afim de garantir a realização do evento com excelência e aproximar a população das competições, garantindo inclusive sua acessibilidade, este documento tem o objetivo de apresentar a Comissão de Mobilidade criada para gerir as demandas inerentes à circulação de pessoas durante os eventos esportivos da CiMTB em Araxá.

O projeto da Comissão de Mobilidade de Araxá, BiciMobi / CiMTB, para a Copa do Mundo de Mountain Bike e CiMTB, não apenas garante que todos possam participar ativamente do evento, como também estabelece um padrão de acessibilidade inédito e inclusivo servindo de exemplo para futuros eventos, sendo esportivos ou não, no Barreiro.

Este projeto tem o potencial de reduzir significativamente a emissão de dióxido de carbono CO<sub>2</sub>, associada à circulação de modais automotores, incentivando atletas, espectadores e voluntários a adotarem meios de transportes automotores coletivos e bicicleta.

## EQUIPE BiciMobi CiMTB Experience

- ALEMÃO SILVA: fotógrafo esportivo profissional. Paulista com sotaque mineiro, acompanha o circuito nacional de *Mountain Bike* há 14 anos e conhece grande parte da comunidade do MTB como poucos.

- GABRIEL RAMOS: Mestre em Geografia, Planejamento do Território e Urbanismo. Nascido em Araxá, fez parte da turma que originou o MTB na cidade. Especializou-se em políticas sustentáveis de mobilidade por bicicleta durante os quatro anos de pesquisa na *Sorbonne*, Paris (FR).

- PATRÍCIA MOÇO: Administradora de Empresas e fundadora do Espaço Ecosense. Nascida em Araxá e praticante de esportes ao ar livre. Especialista em Gestão de Esportes, Inovação e Sustentabilidade.

- CiMTB: Representada por Rogério Bernardes, a equipe CiMTB vem desenvolvendo o MTB no país nos últimos 27 anos, contribuindo para a qualificação dos eventos esportivos, aspectos técnicos das pistas de MTB como a criação da pista dos jogos olímpicos do Rio de Janeiro em 2016, aprimorando as relações municipais com o esporte, fomentando a prática do ciclismo utilitário, esportivo, e de lazer locais, além de incentivar intervenções urbanas com a inclusão de ciclovias e ciclofaixas nos Planos Diretores.

## SISTEMA DE MOBILIDADE DEDICADO

A Comissão de Mobilidade BiciMobi CiMTB reconhece o quão crucial é o sistema de mobilidade dedicado aos eventos esportivos da Copa do Mundo e da CiMTB. Historicamente, as dificuldades relativas à locomoção das pessoas durante estes eventos, indicam os desafios que farão parte da gestão do trânsito ligado exclusivamente aos eventos esportivos a serem realizadas no Barreiro, Araxá, ao longo da segunda quinzena de abril de 2024.

Por esse motivo a Comissão de Mobilidade propôs um formato de mobilidade especial e dedicado à Copa do Mundo e CiMTB. O sistema proposto deverá funcionar especificamente durante os dias 17, 18, 19, 20 e 21 de abril e dias 26, 27 e 28 de abril, coincidindo com as datas quando se realizam as provas de ciclismo das diversas categorias.

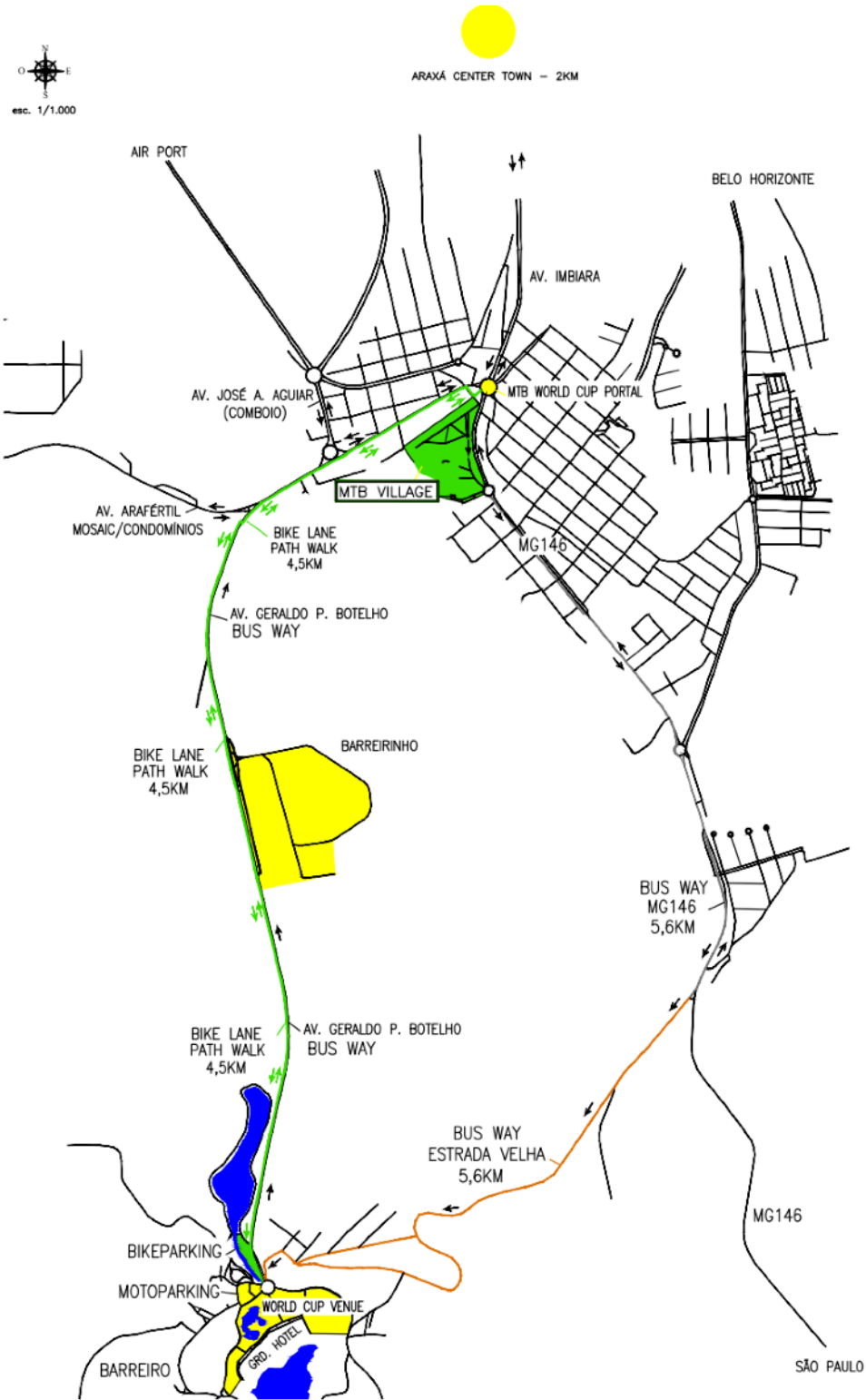
O principal objetivo desse sistema especializado é garantir o acesso ao local de realização dos eventos em Araxá, no Complexo do Barreiro.

Atentos às demandas mais atuais relativas à mobilidade especializada ao público PcD e às questões ambientais, o sistema de mobilidade dedicado aos eventos esportivos da Copa do Mundo e CiMTB se baseia no transporte coletivo motorizado, no uso da bicicleta, patinete e similares, e caminhada como os principais meios de locomoção entre toda a cidade de Araxá e o Barreiro.

Associados a essa principal linha de mobilidade está o transporte automotor individual que considera os carros das diversas autoridades, das equipes oficiais de atletas, dos moradores de áreas de influência dos eventos esportivos, funcionários de instituições ativas no complexo do Barreiro e motociclistas.

Considerando a complexidade e grandeza dos dois eventos esportivos, além de garantir o acesso ao Barreiro para um público estimado de 20 mil pessoas diariamente, a Comissão de Mobilidade também propõe um controle exclusivo capaz de garantir a acessibilidade da população local inserida na área de abrangência dos eventos com segurança e qualidade.

# UCI MOUNTAIN BIKE WORLD SERIES ARAXÁ



**AREA OF INFLUENCE MTB WORLD CUP**

## **Organização do Sistema de Mobilidade Dedicado à Copa do Mundo e CiMTB**

### **População local**

O principal objetivo é garantir a acessibilidade da população local dentro da área de abrangência dos eventos esportivos. Esta ação deverá ser efetivada através da garantia da manutenção da condição atual de circulação das principais vias na área de influência, a saber:

### **Rodovias**

- MG 146 (acesso à BR 282)
- Estrada Velha do Barreiro

### **Avenidas**

- Imbiara
- Prefeito Aracely de Paula
- Geraldo Porfírio Botelho
- Arafértil
- José Ananias de Aguiar

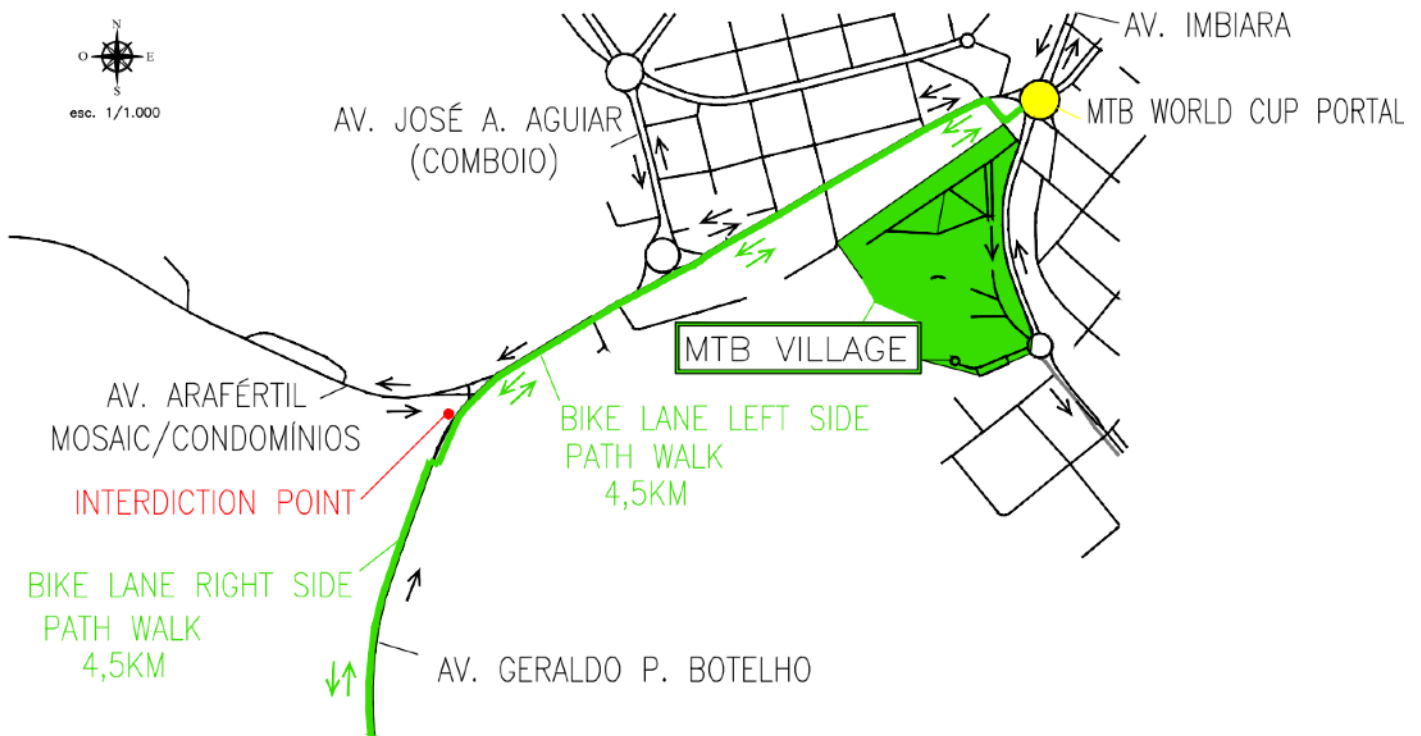
### **Localidades**

- Bairros e locais lindeiros às vias supracitadas
- Expominas Araxá
- Mosaic Fertilizantes
- Condomínios
- Barreirinho
- Paróquia Sagrada Família
- Hotéis instalados no Barreiro

Para que isso aconteça, um sistema de sinalização provisório será implementado com o apoio das diversas autoridades de trânsito envolvidas, direta ou indiretamente, no apoio e organização do evento.

Para os casos mais específicos será criado um sistema com adesivos exclusivos que permitam acesso às áreas com restrição de circulação temporária.

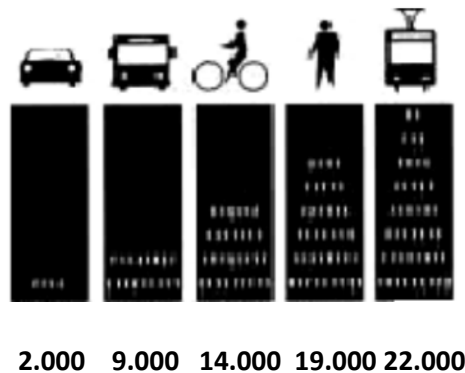
Além disso, será elaborado um comunicado oficial do evento a ser distribuído na área de abrangência do evento, com o intuito de informar sobre a organização temporária dedicada às Copas do Mundo e CiMTB.



**MAIN ROADS FREE-FLOW TRAFFIC**

## Transporte coletivo – ônibus

É sabido que em uma faixa de 3,50 metros de largura, em um espaço de tempo de 1 hora, o número de pessoas capazes de circular varia significativamente em função de meio de transporte escolhido. A figura e os números abaixo ilustram muito bem essa diferença. Por este motivo, a Comissão de Mobilidade dedicada ao evento, definiu como principal meio de transporte para a etapa da Copa do Mundo de Mountain Bike, um sistema exclusivo de deslocamento por ônibus entre a MTB Village e o Barreiro, capaz de garantir o transporte do público estimado em 20 mil pessoas diariamente para todos os dias de evento.



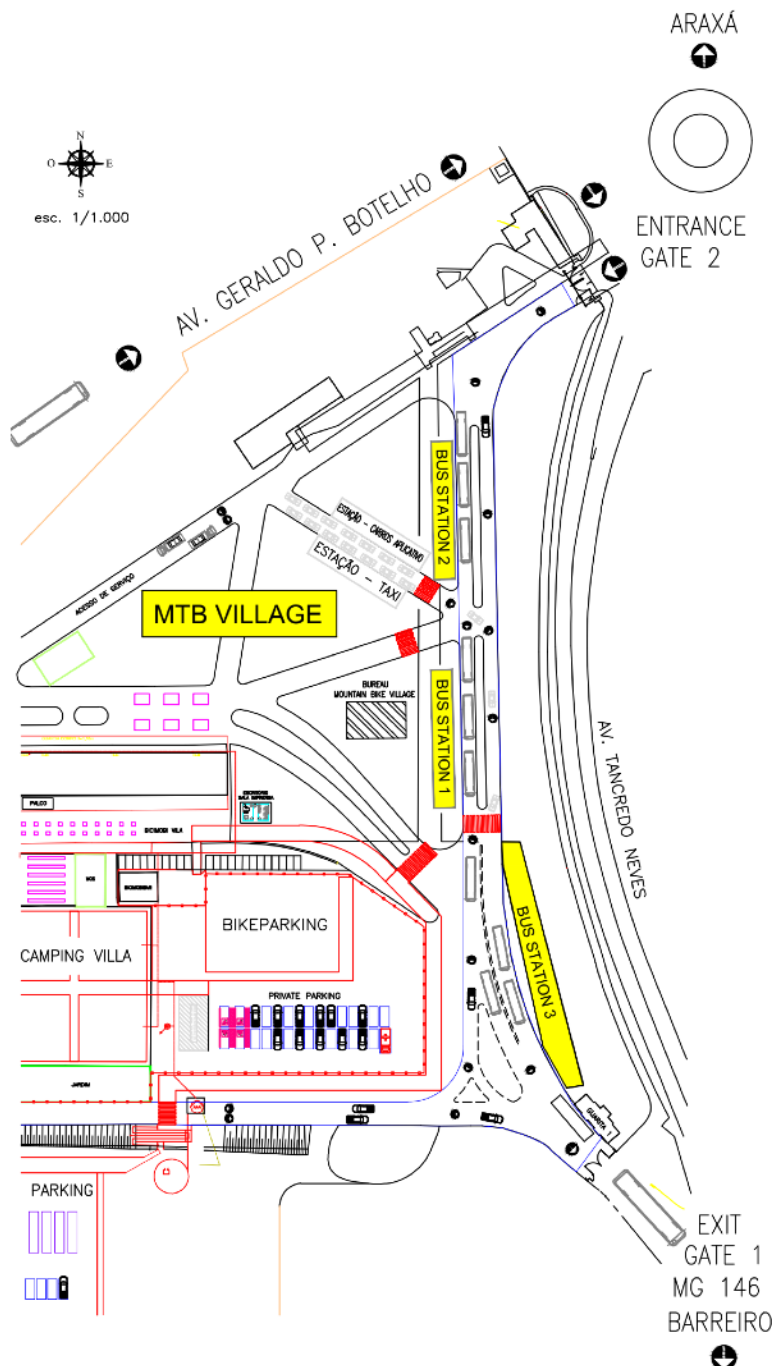
Fonte: Botma & Papendrecht, Traffic Operation of Bicycle Traffic, TU-Delft, 1991.

A Linha exclusiva definida para o evento respeitará o seguinte circuito:

- Estação de embarque e desembarque na MTB Village, com capacidade para o embarque simultâneo de 6 ônibus (60 pessoas por ônibus), com a possibilidade de expansão de uma terceira estação para embarque e desembarque complementar de mais 3 veículos, totalizando o transporte de 180 pessoas por ciclo (embarque – traslado ida – desembarque – traslado volta);
- Saída pela Guarita 1 do Expominas, na rotatória com a MG 146, seguindo pela rodovia até a bifurcação com a estrada Velha do Barreiro, a partir de onde os veículos descerão por essa estrada até o Barreiro, em um trajeto de aproximadamente 5,6 quilômetros.
- Retorno pela rotatória do Barreiro com ponto de embarque e desembarque na própria rotatória e na avenida Geraldo Porfírio Botelho;

- O retorno será feito pela avenida Geraldo Porfírio Botelho (estrada Nova), por uma faixa de mão única exclusivamente para a circulação dos ônibus demais veículos, até a estação de embarque e desembarque da MTB Village.
- Horário de funcionamento: 06h00 – 20h00

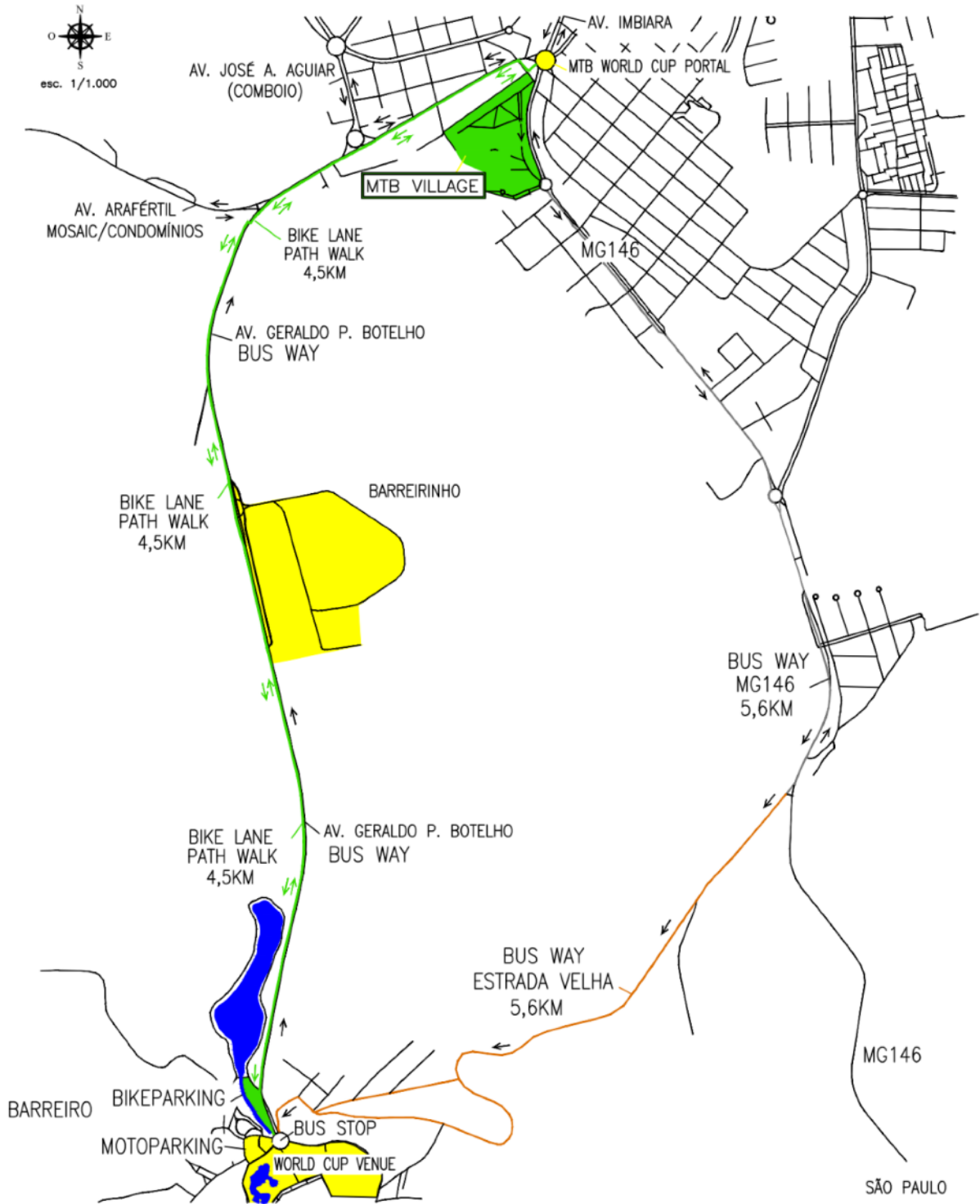
### MTB VILLAGE BUS STATION (EXPOMINAS)



Importante salientar que não será permitida a circulação de veículos particulares em direção ao Barreiro, exceto para as equipes credenciadas de atletas, carros da organização, viaturas das frotas de segurança pública, moradores do Barreiro e Barreirinho, além de hóspedes do Grande Hotel e do Hotel Nacional Inn, que deverão acessar esses locais exclusivamente através da Estrada Velha do Barreiro, ao longo de todos dias dos dois eventos.

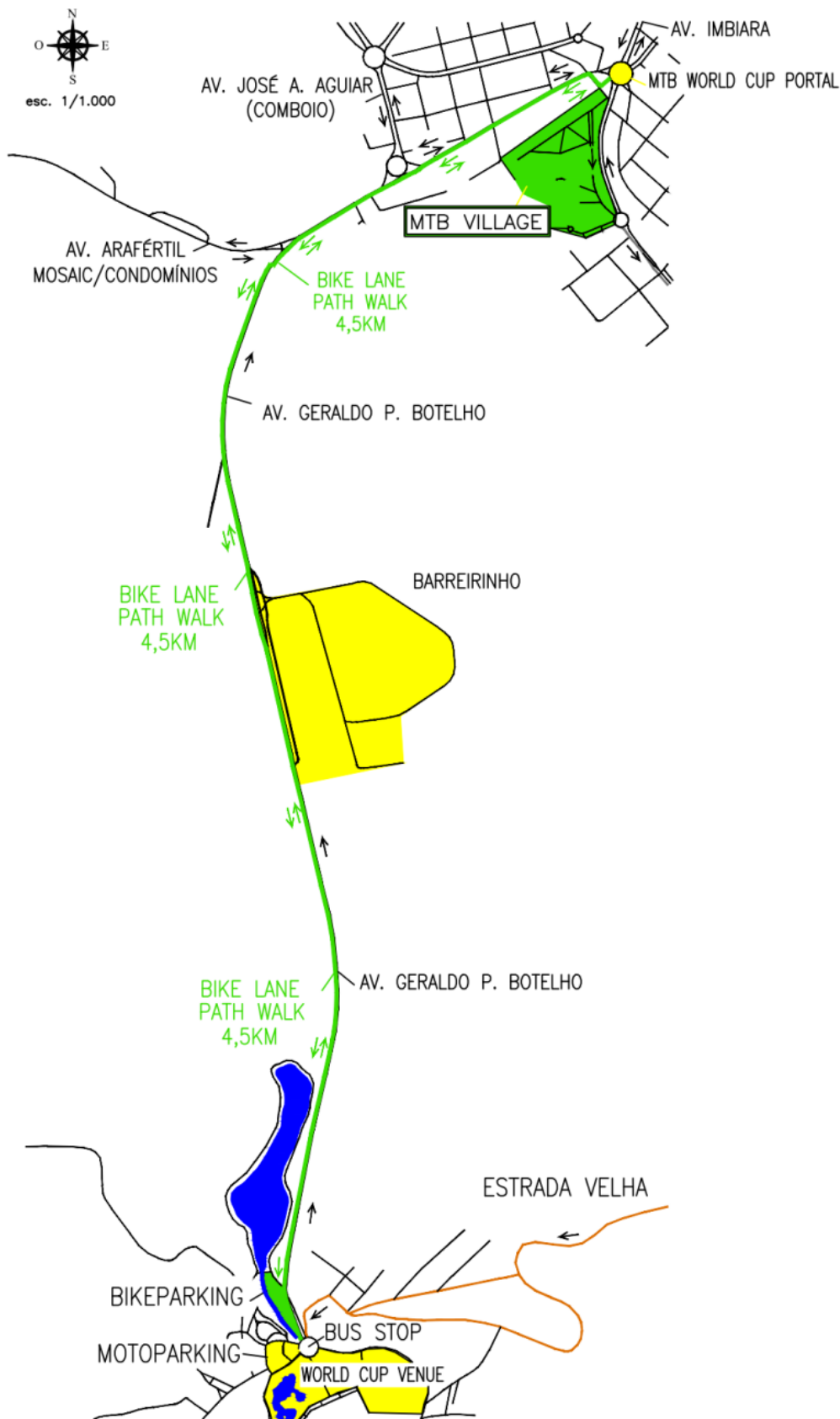


**UCI**  
**MOUNTAIN BIKE**  
**WORLD SERIES**  
**ARAXÁ**



**MTB WORLD CUP BUS ROUTE**

## BiciMobi / CiMTB Way



A BiciMobi / CiMTB Way representa um dos objetivos secundários desse projeto - um conceito de transporte elaborado pela Comissão de Mobilidade para mitigar, de um lado, os problemas relativos aos deslocamentos em massa previstos para os dias de evento e, por outro lado, fomentar o uso utilitário das bicicletas como meio de locomoção nas cidades e especialmente em Araxá.

Os números do quadro acima são expressivos e indicam a grande capacidade das bicicletas em integrar um sistema de transporte urbano e, por esse motivo, propõe-se a implantação de uma ciclofaixa temporária ligando a MTB Village ao Barreiro através da seguinte rota ilustrada no mapa ao lado.

**Rota:**

- **Início:** MTB Village

- **Trecho 1:** ciclofaixa bidirecional de 3,5m de largura sobre a faixa de acostamento da Av. Geraldo P. Botelho (lado oposto da via sentido Araxá – Barreiro), segregada com auxílio de cones. Elimina interferência com as rotatórias do Comboio e Mosaic;

- Necessário a interdição de paradas e ou estacionamento na faixa de acostamento entre a rotatória da Av. Imbiara/Grl. P. Botelho até o PT da curva após a interseção com a Av. Arafértil (Mosaic e Condomínios);

- **Trecho 2:** ciclofaixa bidirecional de 6,0m de largura ocupando a faixa do acostamento e mais 3,0m da pista principal da Av. Grl. P. Botelho, do lado direito da pista no sentido Araxá – Barreiro.

- Prevista a interdição completa da faixa da direita da Avenida Geraldo Porfírio Botelho para a circulação de veículos automotores para implantação do trecho 2 da ciclofaixa temporária.

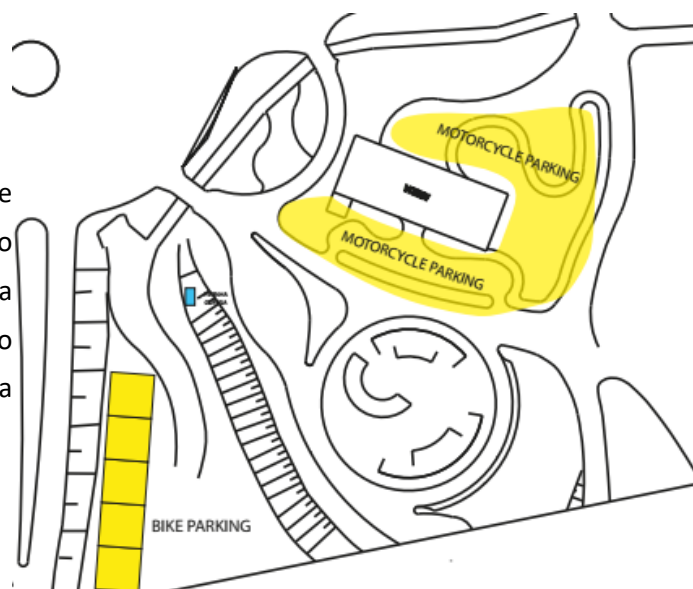
- **Fim Bicletários:** tanto na MTB Village quanto no ponto final da ciclofaixa haverá bicicletários gratuitos para atender aos ciclistas. O bicicletário mais importante, com capacidade para 2 mil bicicletas, estará locado na chegada ao Barreiro, no jardim à direita da via onde fica o ponto final da BiciMobi / CiMTB Way. As reservas para garantir vaga no bicicletário deve ser feita no link existente no site oficial do evento [mtbwc.com.br](http://mtbwc.com.br)

Toda a implantação dessa ciclofaixa temporária demandará um sistema de sinalização horizontal e vertical dedicado para garantir a eficiência do sistema de mobilidade e segurança dos usuários. A manutenção das vias de apoio será imprescindível para a segurança e o conforto dos usuários, sendo primordial a limpeza superficial das vias e a poda das vegetações lindeiras.

## Motociclistas

Aos motociclistas será reservado o direito de seguir a mesma rota planejada para o transporte coletivo e oficiais, seguindo pela Estrada Velha do Barreiro e estacionando no espaço exclusivo no largo da Capela Nossa Senhora das Graças.

**Motorcycle parking – MTB World Cup site**



## Taxis e carros de aplicativo

Em função da interdição de circulação de veículos automotores individuais, entre a cidade e o Barreiro, salvo as exceções já descritas anteriormente, foi criada uma estação de embarque e desembarque para taxis e carros de app na MTB Village. Esse espaço permitirá o embarque e desembarque simultâneo de até 14 veículos.

Esse arranjo da mobilidade permitirá a integração dos transportes motorizados individuais com o transporte coletivo, por bicicleta e/ou caminhada, a partir da MTB Village.

Importante salientar que o número de taxi e veículos de app credenciados, será limitado para que a Estrada Velha do Barreiro não fique sobrecarregada, vindo prejudicar o acesso dos ônibus coletivos e veículos dos times e atletas. Nesse sentido, ainda faremos um estudo para definir qual a quantidade de taxi e veículos de app terão esse acesso ao local do evento.

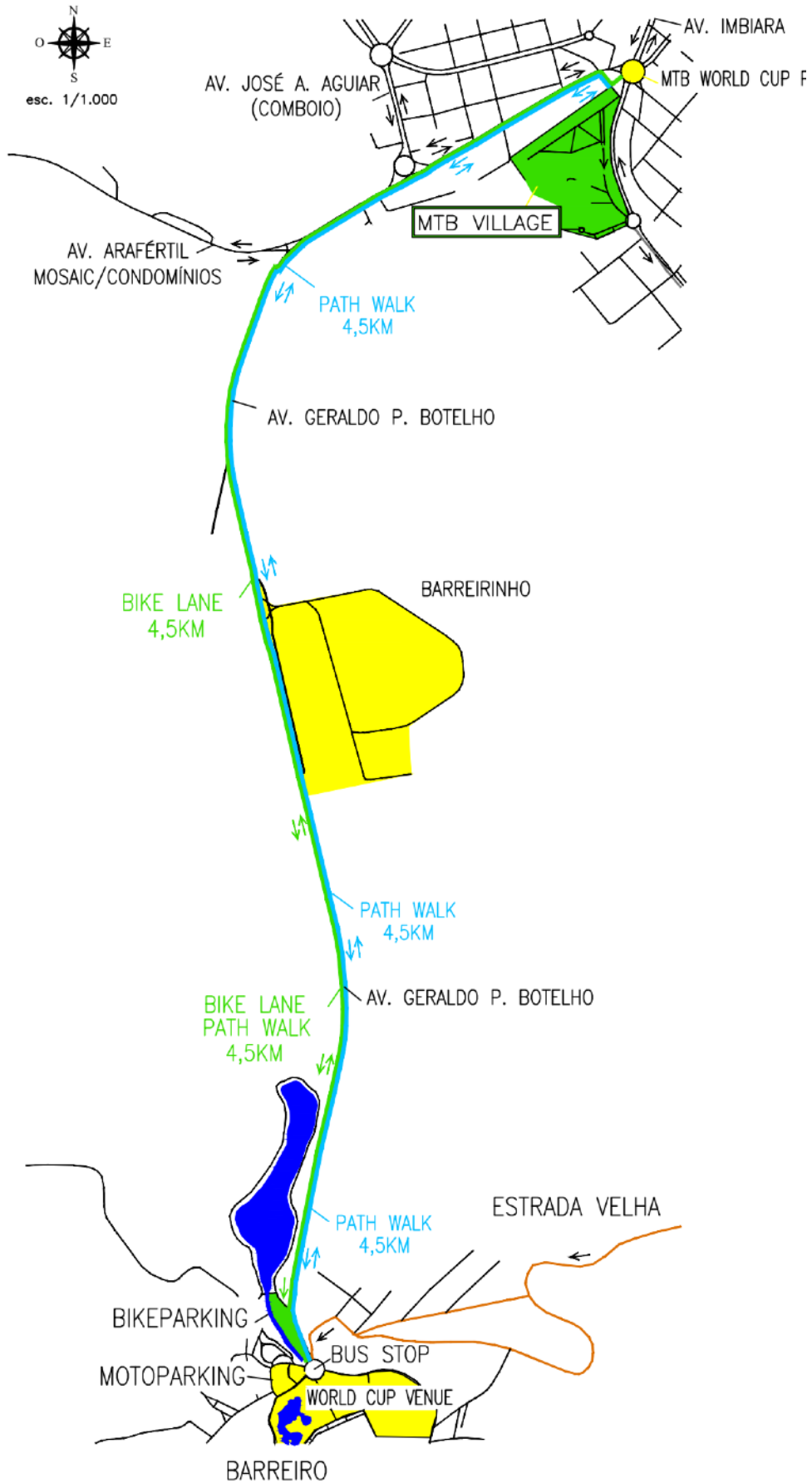
## Pedestres

Seguindo a mesma escala do potencial dos diversos modais, constituintes dos sistemas de transportes urbanos, o grupo dos pedestres é ainda mais capaz de garantir deslocamentos urbanos diários se comparados aos transportes coletivos e até mesmo às bicicletas. Vide quadro apresentado acima.

Mesmo reconhecendo as limitações relacionadas às extensões dos deslocamentos feitos a pé, a Comissão de Mobilidade reconhece o histórico dessa rota de pedestres do município, que liga o centro da cidade ao Barreiro. Por esse motivo sugere-se a implantação de uma via exclusiva para pedestres, ligando a Mountain Bike Village ao Barreiro. Esta Rota deverá seguir pela calçada da Avenida Geraldo Porfírio Botelho, do lado esquerdo do acostamento que será utilizado para a implantação do Trecho 1 da Ciclofaixa Temporária. Esse corredor ciclista/pedestre seguirá em paralelo até o fim do Trecho 1 da ciclofaixa, onde os ciclistas seguirão para a direita, iniciando o Trecho 2, exclusivo para bicicletas, enquanto os pedestres permanecerão no acostamento da Avenida Geraldo Porfírio Botelho até o Barreiro.

# UCI MOUNTAIN BIKE WORLD SERIES

## ARAXÁ



## OBJETIVOS SECUNDÁRIOS

Os objetivos secundários da Comissão de Mobilidade podem ser traduzidos pelas ações específicas a serem conduzidas, com o objetivo de suportar a CiMTB e WBD - Warner Bros. Discovery na organização do evento esportivo em Araxá.

Essas ações visam, de forma genérica, mobilizar a população local, espectadores, voluntários atletas amadores e profissionais a participar do evento, facilitar sua mobilidade e acessibilidade durante as diversas atividades que constituem todo o roteiro de uma etapa de Copa do Mundo e CiMTB, quer seja em relação à hospedagem, alimentação e locomoção.

Em primeiro lugar, a Comissão de Mobilidade criará a Semana do Ciclismo Utilitário, Esportivo, e de Lazer de Araxá, durante as semanas que abrangerão os eventos ciclísticos esportivos da Copa do Mundo e CiMTB na cidade.

Para isso, será elaborada uma cartilha abordando o tema: Bicicleta na cidade como instrumento para uma política de mobilidade urbana sustentável. Este documento, a ser elaborado pela Comissão, trará a relevância da realização de um evento de tal natureza no município, como ponto chave na mobilização da população em relação à adoção de modais de transporte sustentáveis, tais como a própria bicicleta ou mesmo os transportes automotores coletivos.

Esse material deverá ser divulgado nas escolas, associações, empresas, dentre outros locais, com o intuito de sensibilizar os cidadãos araxaenses sobre a importância do tema.

Complementando essa ação da mobilidade será executada, de maneira integrada, o tradicional CONCURSO DE REDAÇÃO E DESENHO CBMM que já acontece há mais de 15 anos. Esse projeto tem o apoio direto a Secretaria de Educação da Prefeitura de Araxá e envolve mais de 14 mil alunos da rede municipal de ensino. Os alunos campeões dos dois concursos ganharam uma bike cada e a premiação será feita no domingo, 28 de abril, no pódio da CiMTB.

Outra ação prevista para envolver a população local e os visitantes com todo o contexto do evento, realçando a importância do uso da bicicleta na cidade, será a realização da Bicletada Noturna do Alemão. Um passeio de bicicleta noturno pela cidade com a participação de atletas convidados, percorrendo um roteiro saindo do MTB Village, no Expominas Araxá e percorrendo a Avenida Imbiara, no dia 17 de abril.

Em segundo lugar, a Comissão de Mobilidade implementará a Mountain Bike Village - BiciMobi CiMTB no Complexo da Expominas como ponto de apoio ao evento esportivo, fornecendo aos

atletas, visitantes e voluntários, uma opção de hospedagem com condomínio de barracas de camping, área para "motor homes", praça de alimentação, estacionamento para veículos, vans e ônibus de excursão, estação/oficina para bicicletas, bicicletário, estação de bem estar, stand com informações turísticas, espaço para expositores e eventos culturais.

Em terceiro lugar, será implementada uma Ciclofaixa bidirecional temporária ligando a Rotatória das Avenidas: Imbiara, Geraldo Porfírio Botelho, Tancredo Neves, ao Barreiro. Essa via servirá para a circulação exclusiva de ciclistas durante os dias de competições da Copa do Mundo e da CiMTB.

Em quarto lugar, além de toda a estrutura dedicada à realização do evento esportivo, será criado um espaço experimental no *hall* da entrada principal do Barreiro, proporcionando ao público em geral uma experiência com os diversos conceitos de mobilidade sustentável relativos ao uso das bicicletas na cidade.

## **1. Mountain Bike Village - BiciMobi / CiMTB**

A Mountain Bike Village será um dos pontos de apoio da Copa do Mundo e CiMTB durante os eventos ciclísticos que acontecerão em Araxá, entre os 18 e 21 de abril de 2024, e na semana seguinte, entre os dias 26 a 28 de abril respectivamente.

O espaço ocupará a área do Expominas Araxá e servirá como ponto de conexão entre a cidade e os locais de competição no Barreiro. O complexo contará com estações de embarque e desembarque para ônibus, vans, táxis e carros de aplicativo para que as pessoas possam utilizar as linhas exclusivas existentes.

Esse trajeto compreenderá a Mountain Bike Village, percorrendo a Estrada Velha do Barreiro, e retornando pela estrada principal. Apenas carros oficiais, carros das equipes e atletas, das autoridades, dos motociclistas, dos moradores e funcionários do Grande Hotel e Nacional Inn terão a permissão para circular entre a cidade e o Barreiro, utilizando a Estrada Velha.

Todo o sistema de mobilidade urbana da área de abrangência deverá ser sinalizado, incluindo as rotatórias do Comboio e avenida Imbiara, com indicações para a estrada Velha como rota a ser seguida para acessar o Barreiro. Sugere-se a implantação de blitz orientativas nessas duas rotatórias auxiliando na coordenação do tráfego, além da divulgação de informes sobre o sistema de circulação provisório, adaptado na região, durante os eventos.

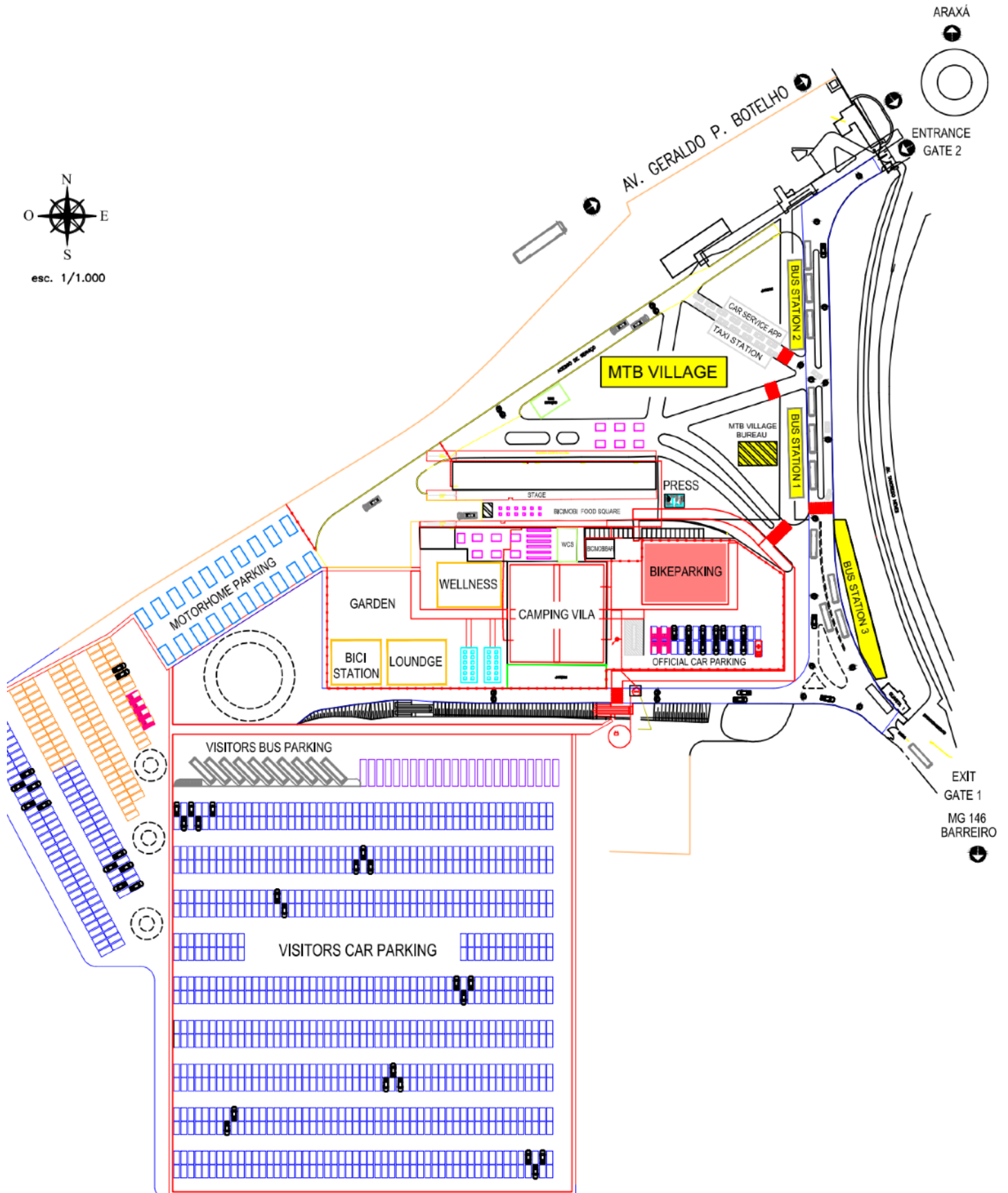
Todo o espaço será adaptado às premissas sustentáveis de gestão de resíduos, como também adequado às necessidades de mobilidade e acessibilidade especiais PCD.

## Estrutura prevista da Mountain Bike Village:

- Estacionamento para carros, ônibus e vans de excursão, motorhome e trailers com aproximadamente 1.500 vagas;
- Estações de embarque e desembarque para ônibus, vans, táxis e carros de aplicativo;
- Bureau BiciMobi / CiMTB de apoio a visitantes;
- Praça de alimentação de apoio para estações de embarque e desembarque - curadoria Cozinha Vitrine (Chef Felipe Le Roy);
- Infraestrutura ecomodular para serviços básicos de apoio e condomínio de barracas com capacidade para 160 leitos (80 barracas);
- Bicicletário com 160 vagas, com segurança 24 horas, sendo 42 vagas para bicicletas elétricas;
- Lounge/redário com presença de DJ, som, mídias e apresentações culturais;
- Estação mídia e acesso internet;
- Oficina para bicicletas com estação de limpeza sustentável;
- Praça de alimentação exclusiva Mountain Bike Village com capacidade para servir 500 refeições diárias - curadoria Cozinha Vitrine (Chef Felipe Le Roy);
- BiciMobi bar temático;
- Sala de bem-estar com fisioterapia, massagem, yoga;
- Espaço expositor BiciMobi / CiMTB para divulgação do projeto e de parceiros;
- Receptivo turístico;



**UCI**  
**MOUNTAIN BIKE**  
**WORLD SERIES**  
**ARAXÁ**



**Master Plan – Mountain Bike Village BiciMobi – CiMTB**

## **2. CICLOFAIXA BiciMobi / CiMTB Way**

Trata-se de uma intervenção urbana temporária que objetiva implementar uma ciclofaixa bidirecional entre a Rotatória das Avenidas: Imbiara, Geraldo Porfírio Botelho, Tancredo Neves, e o Barreiro. A ciclofaixa, devidamente sinalizada, constituirá um corredor utilitário exclusivo para o deslocamento de bicicletas durante os eventos ciclísticos programados para o mês de abril.

A avenida Geraldo Porfírio será interditada a partir da interseção com a avenida Arafértil (Mosaic) para que uma das faixas da estrada Principal seja reservada para abrigar a ciclofaixa temporária. O sentido oposto estará liberado para que os ônibus da linha exclusiva e demais veículos possam regressar até a Mountain Bike Village e centro da cidade de Araxá.

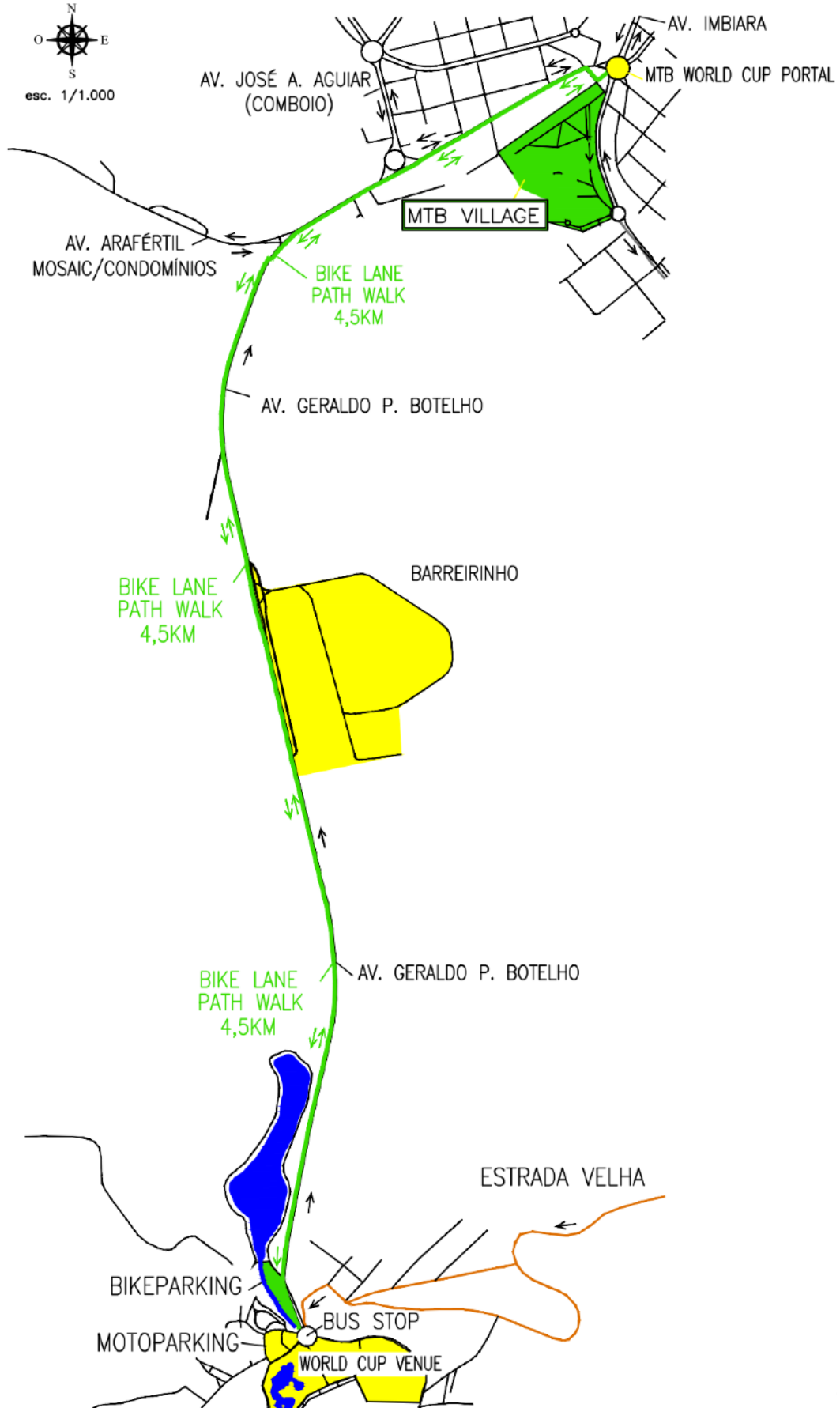
A ciclofaixa bidirecional será implantada em dois segmentos distintos: o primeiro trecho de aproximadamente 1.200 metros, compreendido entre a rotatória da avenida Imbiara e a interseção com a avenida Arafértil. Esse trecho com largura igual a 3,50 metros ocupará a faixa do acostamento da avenida Geraldo Porfírio Botelho, do lado oposto da via no sentido Araxá – Barreiro. Dessa forma será necessário impedir o estacionamento de veículos no acostamento desse do Trecho 1.

O segundo trecho, compreendido entre a interseção com a avenida Arafértil e o Barreiro, terá a extensão de aproximadamente 3.400 metros e uma faixa com largura de 6,00 metros. Após a interseção com avenida Arafértil a ciclofaixa bidirecional cruzará a pista para o lado oposto da via, devidamente sinalizada, e ocupando a faixa do acostamento dedicada aos ciclistas que descem, usando a faixa que delimita o acostamento como divisor das pistas da ciclofaixa, e acrescentando mais uma faixa de 3,00 metros para os ciclistas que estarão subindo, retornando à cidade.

Pretende-se transformar a Rotatória da avenida Imbiara no grande portal do ciclismo nos dias dos eventos com sinalização específica de boas vindas à cidade, à Copa do Mundo e CiMTB, orientando e solicitando respeito aos ciclistas e estimulando a participação e adoção dos eventos pela população local.

Além de utilizar a estrutura viária existente da cidade será necessário implantar um projeto de sinalização viária temporária, horizontal e vertical, com o objetivo de delimitar os espaços exclusivos à circulação de ciclistas durante o período de implantação do projeto.

**UCI**  
**MOUNTAIN BIKE**  
**WORLD SERIES**  
**ARAXÁ**

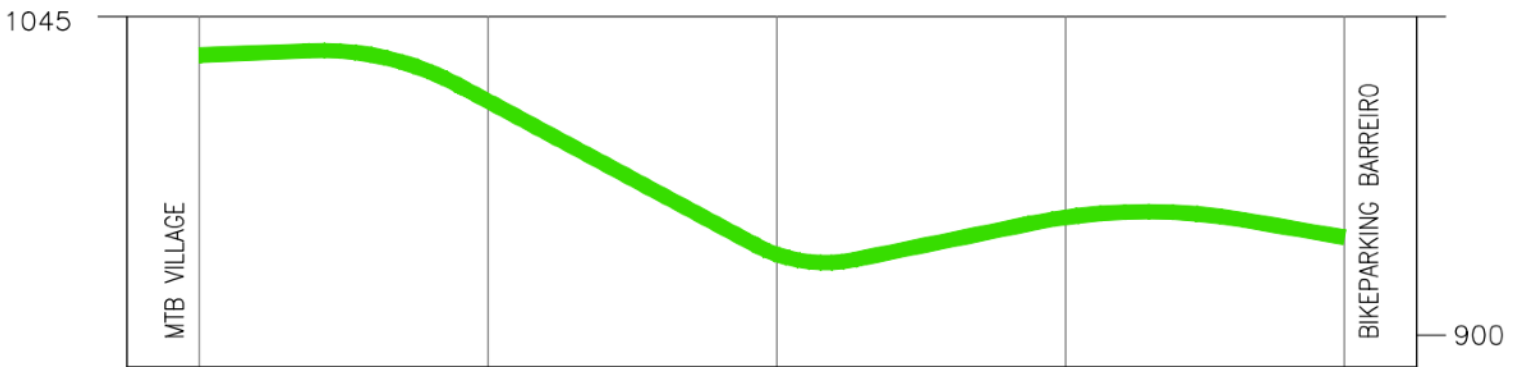


Por se tratar de uma intervenção urbana, com impacto na circulação viária, a participação dos órgãos municipais competentes e responsáveis pelos serviços é de suma importância para o projeto.

A implantação da ciclofaixa bidirecional temporária é um dos elementos mais importantes desse projeto, pois ela visa sensibilizar os cidadãos sobre a possibilidade do uso utilitário da bicicleta nos deslocamentos urbanos e promover a circulação de bicicletas durante as etapas da Copa do Mundo e da CiMTB.

Associada à criação desse corredor ciclável, durante o evento, vislumbramos estabelecer uma parceria com as empresas responsáveis pelo serviço de transportes coletivos públicos do município, propondo a adaptação temporária de um número de veículos para possibilitar o uso compartilhado de bicicletas e ônibus. Essa parceria experimental tem o objetivo de facilitar o uso das bicicletas nos deslocamentos urbanos durante o evento.

VERTICAL PROFILE BICIMOBILIDADE  
 WORLD CUP & CIMTB BIKE LANE – PATH WALK



DISTANCE	0	1KM	2KM	3KM	4.6KM
GROUND ELEVATION	1040,000	1010,000	950,000	975,000	955,000

## **BiciMobi Way – Bike Lane – extension 4,6km**

### **ASPECTOS TÉCNICOS DA BiciMobi / CiMTB WAY:**

- Portal locado na Rotatória da Avenida Imbiara/Expominas para servir como o Portal do Ciclismo, área de amortecimento, abrigo, e transição entre o sistema viário convencional e a ciclovia temporária;
- Dias de operação: 17 a 21 de abril para a Copa do Mundo (quarta-feira a domingo)  
26 a 28 de abril para a CiMTB (sexta-feira a domingo)
- Horário de funcionamento sugerido: das 06h00 às 20h00
- Itinerário: Rotatória da Avenida / Avenida Geraldo Porfírio Botelho / Barreiro
- Extensão: 4.600 metros aproximadamente;
- Trecho 1 Bidirecional: 1.200 metros de extensão, 3,50 metros de largura incluindo sobrelargura mínima para sistema de sinalização temporário;
- Trecho 2 Bidirecional: 3.400 metros de extensão, 6,00 metros de largura incluindo sobrelargura mínima para sistema de sinalização temporário;
- Sinalização horizontal/vertical temporária: cones PVC (50 e 75cm), barreira de segurança (100cm), fita sinalizadora, placas de parada obrigatória, placas de limite de velocidade, e placas temáticas
- do projeto.

### **3. Espaço Experimental BiciMobi / CiMTB – bicicleta para todos (Receptivo)**

O Espaço Experimental BiciMobi Experience será dedicado a apresentar, de forma interativa, conceitos sobre o uso das bicicletas nas cidades como instrumento de políticas urbanas economicamente sustentáveis.

Temas de destaque a serem abordados:

- A revolução na forma de se aprender a andar de bicicleta: o mundo das bicicletas de equilíbrio (balance bikes);
- Uso e ocupação de espaços urbanos: a eficiência do uso do espaço no transporte;
- Economia, gastos energéticos e modais de transporte: o caso do automóvel e da bicicleta;
- Geometrias para uma rua ciclável;
- O advento das bicicletas elétricas;
- Saúde e ciclismo utilitário: uma via para diversos resultados

Este espaço também será dotado de um ambiente lounge para descontração e pausa entre eventos para que as pessoas presentes possam descansar enquanto apreciam os eventos esportivos.

Enquanto filosofia de trabalho os espaços temporários que serão criados estarão adaptados para receber quaisquer visitantes com deficiências, seguindo as orientações da ONU-HABITAT Brasil.

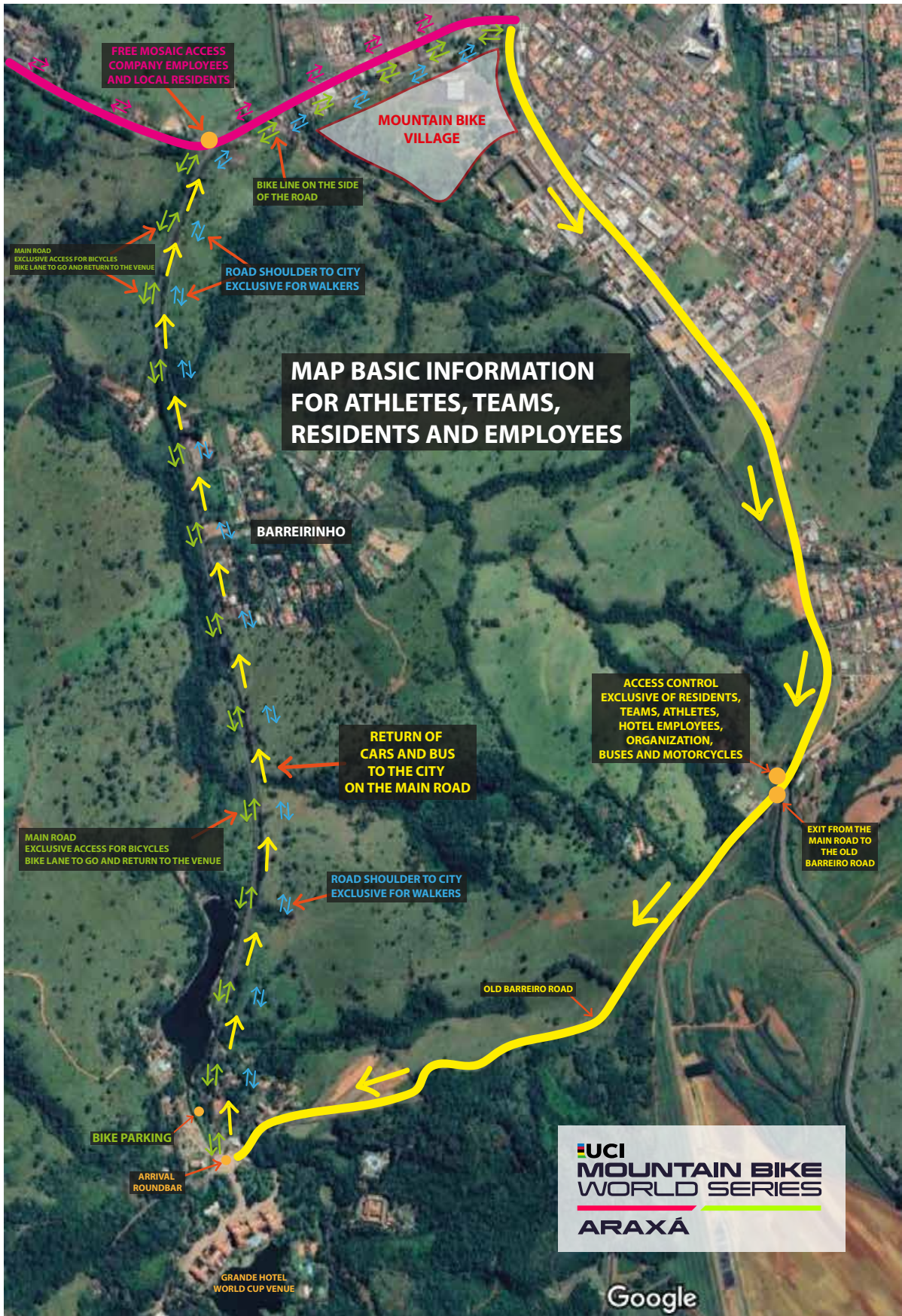
Anexo ao receptivo o projeto prevê a instalação de um bicicletário moderno e seguro com capacidade para 2 mil bicicletas durante as etapas das Copas do Mundo e Internacional, que permitirá uma ligação completa à bicicleta entre a cidade e o Barreiro, iniciando as trajetórias no Portal do Ciclismo na Rotatória da Avenida Imbiara, passando pela BiciMobi / CiMTB Way, até chegar no bicicletário do local das provas de Mountain Bike.







**UCI**  
**MOUNTAIN BIKE**  
**WORLD SERIES**  
**ARAXÁ**





**UCI**  
**MOUNTAIN BIKE**  
**WORLD SERIES**  
**ARAXÁ**





# UCI MOUNTAIN BIKE WORLD SERIES

## ARAXÁ

